

八代市に
お住いの皆さまへ



国民健康保険または
後期高齢者医療の健康診査を受診されると

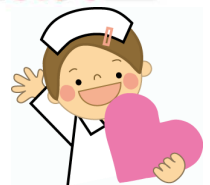
スーパー定期1年もの

店頭表示利率 + 年 **0.20** %



けんしん健康増進定期預金

「がめさん



健診定期」

● 募集期間

平成28年3月18日～平成29年3月31日まで
(翌年度も募集予定です。)

● お預入れいただける方

- 八代市国民健康保険被保険者(40歳～74歳)の方で、特定健康診査を受診された方
 - 後期高齢者医療被保険者(八代市民)の方で、後期高齢者医療の健康診査を受診された方
- ※お預入れはご本人さまに限ります。

● 預金の種類

スーパー定期

● お預入れ期間

1年

● お預入れ金額

1口10万円以上300万円以内
(お一人さま300万円以内)

● 適用利率

店頭表示利率+0.20%

※ 下記確認書類のご提示により新規お預入れ・お預け替えの日のそれぞれ原則1年以内に健康診査を受診されていることが条件となります。

【確認資料】

「国民健康保険被保険者証」または「後期高齢者医療被保険者証」および「健康診査受診結果表」等または「特定健診・高齢者健診受診確認票」をご提示ください。

● その他

- 中途解約の際は当組合所定の中途解約利率を適用いたします。
 - お利息には、復興特別所得税(平成49年12月31日までの期間)20.315%(国税15.315%、地方税5%)の課税が適用となります。
- ※ 金融情勢等の変化により上乗せ利率や商品内容を見直す場合があります。

いつもいっしょ コミュニティバンク



熊本県信用組合

八代支店 TEL0965-32-7148

鏡支店 TEL0965-52-0411

<http://www.kumamotoken.shinkumi.jp>